

# ROTA FOLIO TUBERCULOSIS



**SALUD**  
SECRETARÍA DE SALUD

**CENAPRECE**

CENTRO NACIONAL DE PROGRAMAS PREVENTIVOS  
Y CONTROL DE ENFERMEDADES

# ¿QUÉ ES LA TUBERCULOSIS?

**Es una enfermedad ocasionada por un microbio que se llama *Mycobacterium tuberculosis* o Bacilo de Koch.**

**La Tuberculosis o TB es una enfermedad que daña especialmente los pulmones pero puede afectar también otras partes del cuerpo como: el cerebro, los huesos, los riñones, los ganglios (bolitas), etc.**

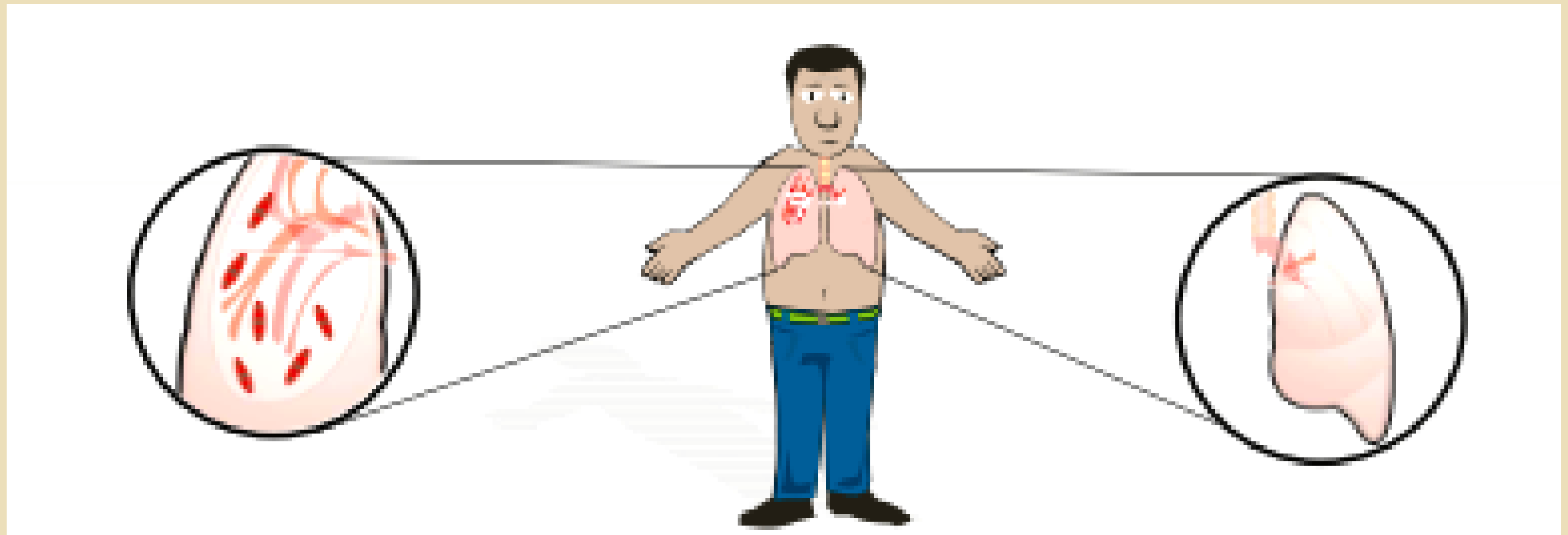
**Es contagiosa y mortal si no se recibe tratamiento oportuno.**

**Cualquier persona se puede enfermar de Tuberculosis, pero siguiendo el tratamiento adecuado y con disciplina, es ¡CURABLE!.**

# ¿QUÉ ES LA TUBERCULOSIS?

Es una enfermedad que ataca principalmente a los pulmones.

Es peligrosa pero es curable, siguiendo el tratamiento oportuno y correcto, si no se trata, puede llegar a ser mortal



# ¿SABES CUALES SON LOS SÍNTOMAS?

Los principales síntomas de la Tuberculosis, son la tos con fl emas (sin importar su tiempo de duración), además existen otros síntomas que debemos tomar en cuenta que son:

Sudoración por las noches.

Pérdida de apetito o pocas ganas de comer.

Fiebre.

Cansancio.

Pérdida de peso.

En enfermos muy graves:

Dolor de pecho y espalda.

Flemas con sangre.

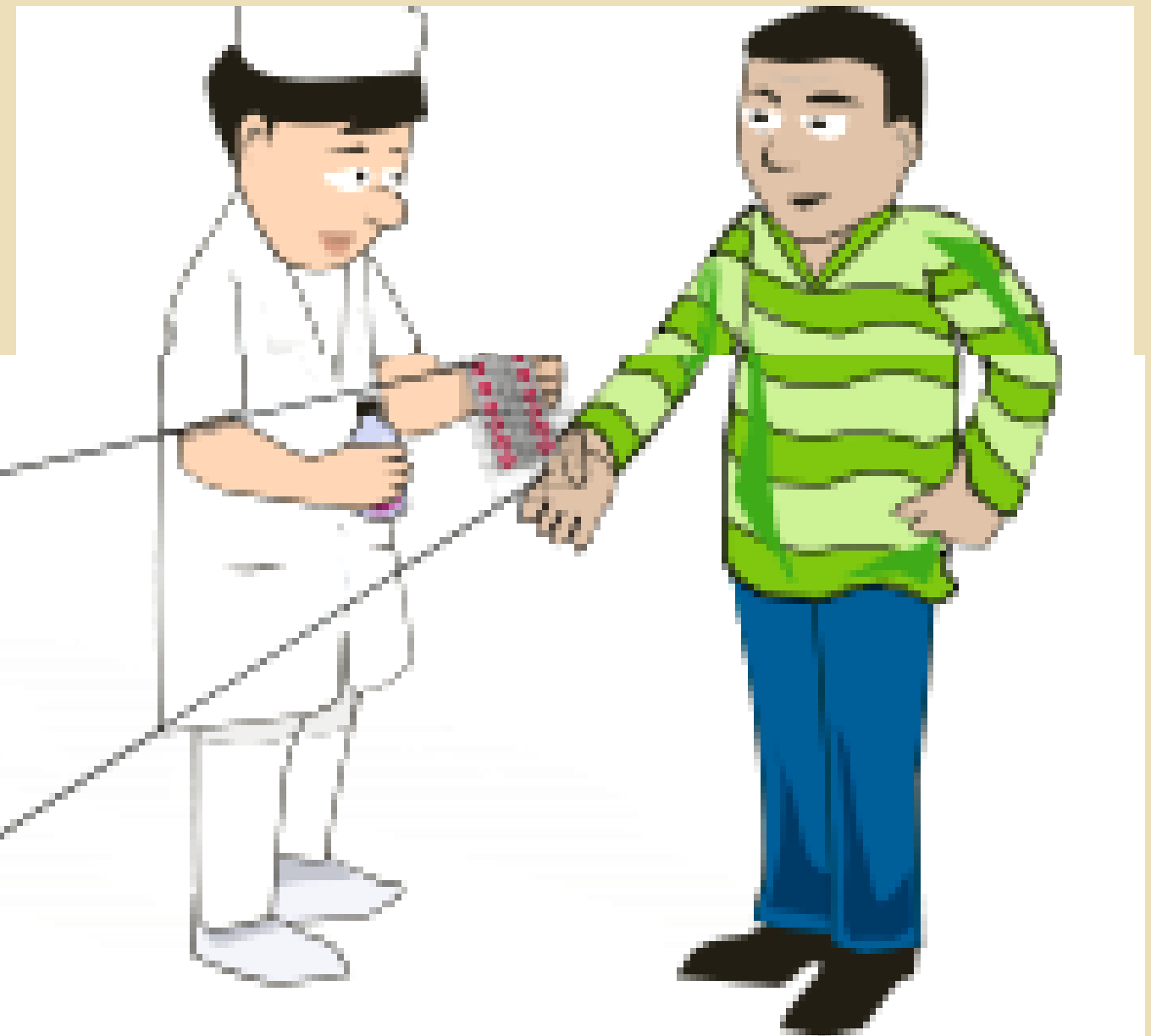
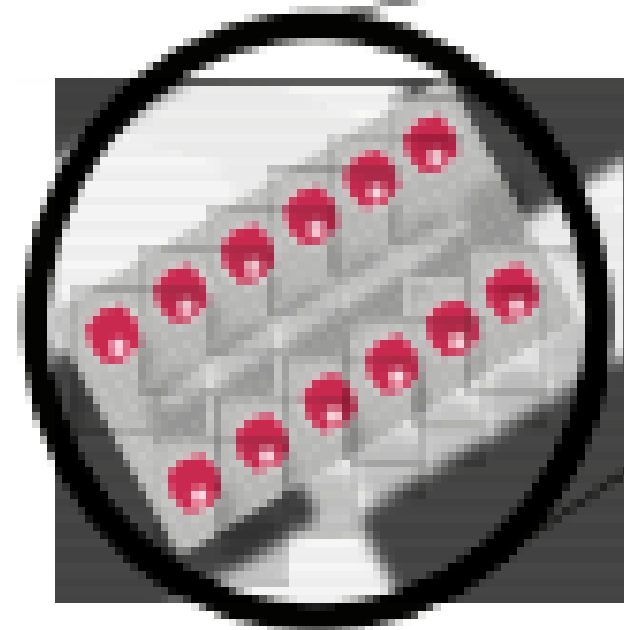
# ¿QUÉ CONOCES SOBRE EL TRATAMIENTO

## DE LA TUBERCULOSIS?

El tratamiento es gratuito.

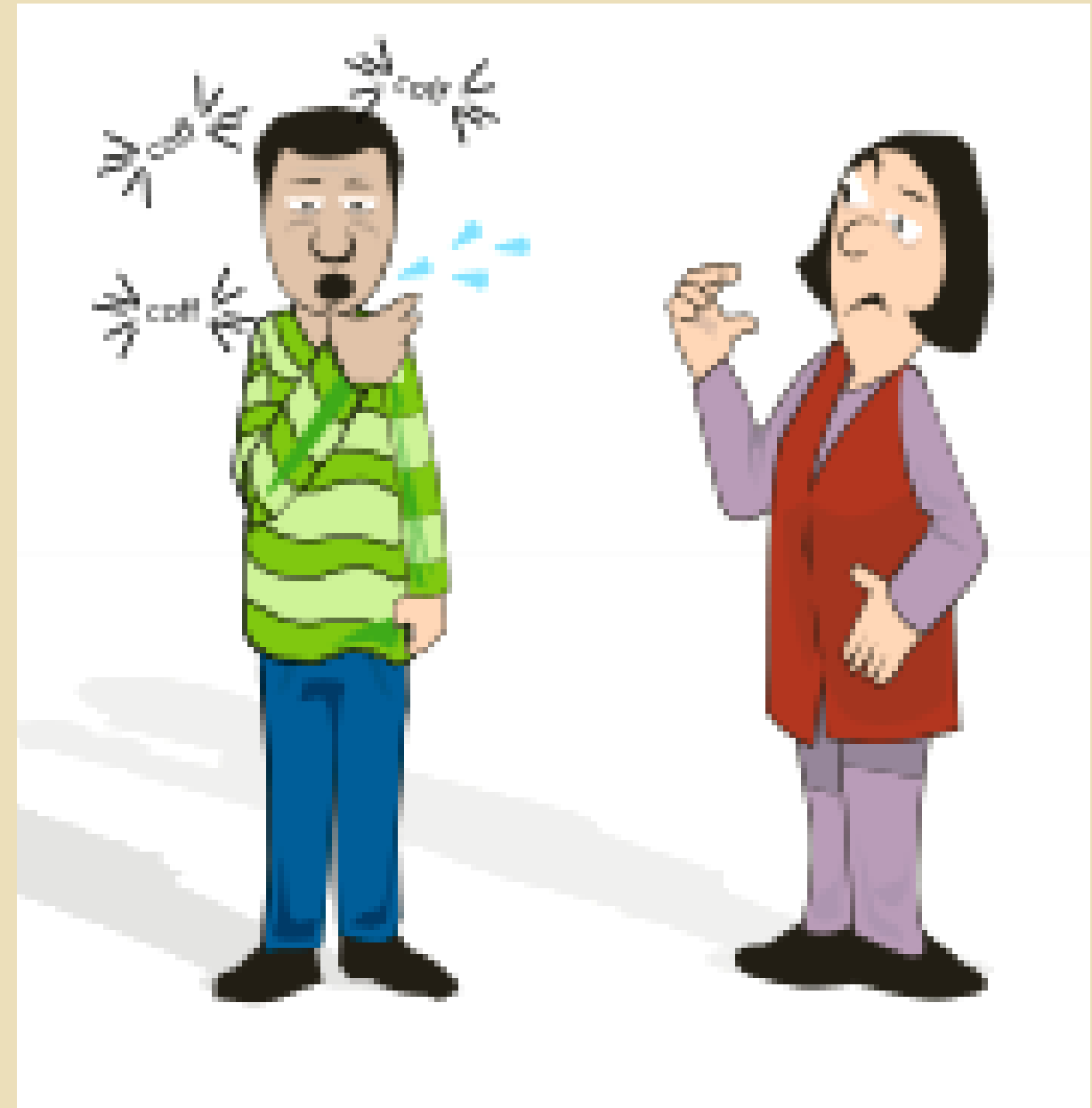
Si lo sigues al pie de la letra, te cura.

El tratamiento dura 6 meses



# ¿CÓMO SE PUEDEN CONTAGIAR LAS PERSONAS DE LA TUBERCULOSIS?

Cuando una persona enferma, sin tratamiento, tose o estornuda sin cubrirse la boca y otra respira estas gotitas se contagia

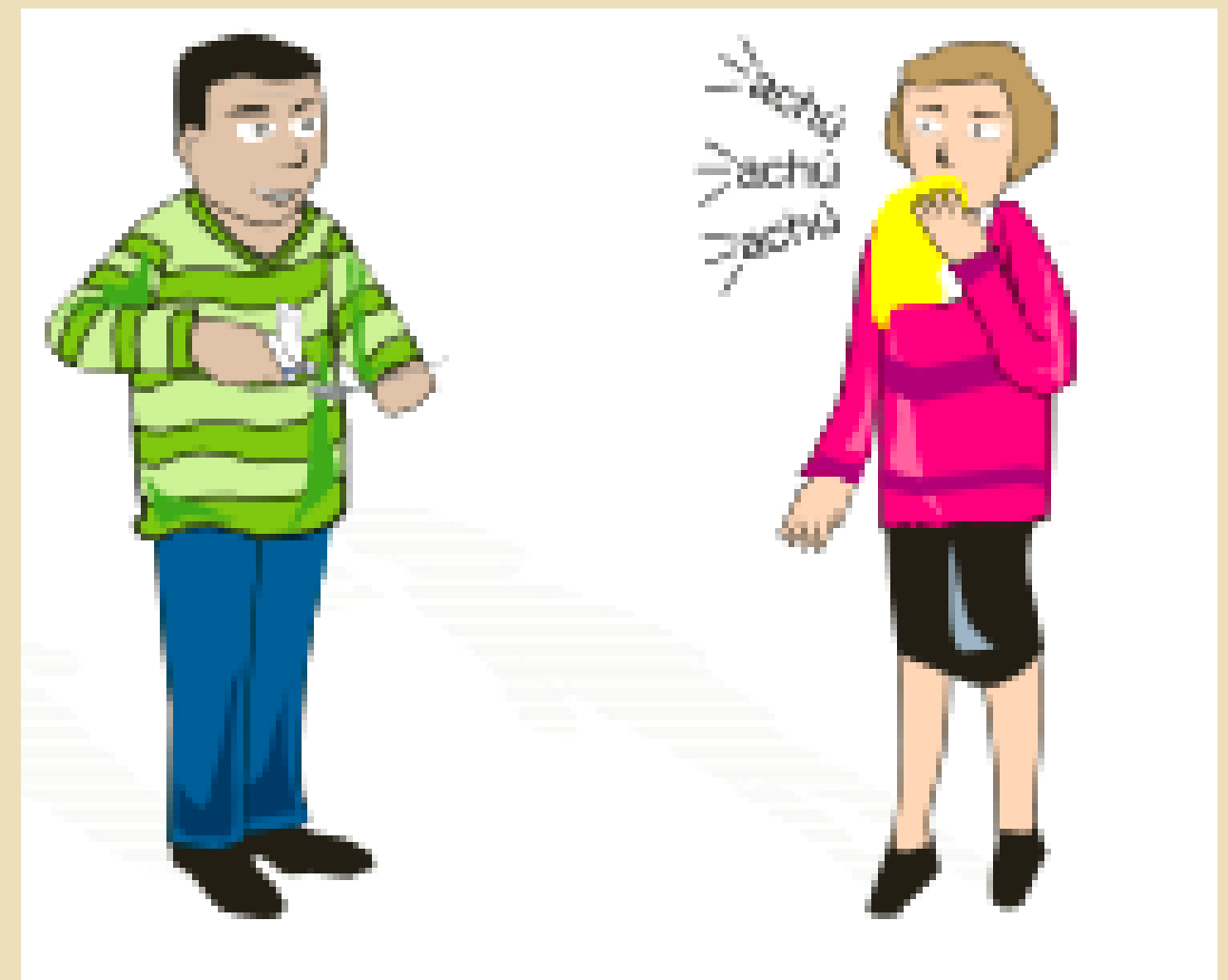


# ¿CÓMO PUEDES PROTEGER A TU

## FAMILIA. SI ESTAS ENFERMO?

Al estornudar o toser debes cubrirte la boca con un pañuelo.

Lo más importante para curarte y proteger a tu familia es no abandonar el tratamiento



# ¿CÓMO PUEDES PROTEGER A TU FAMILIA? SI ESTÁS ENFERMO

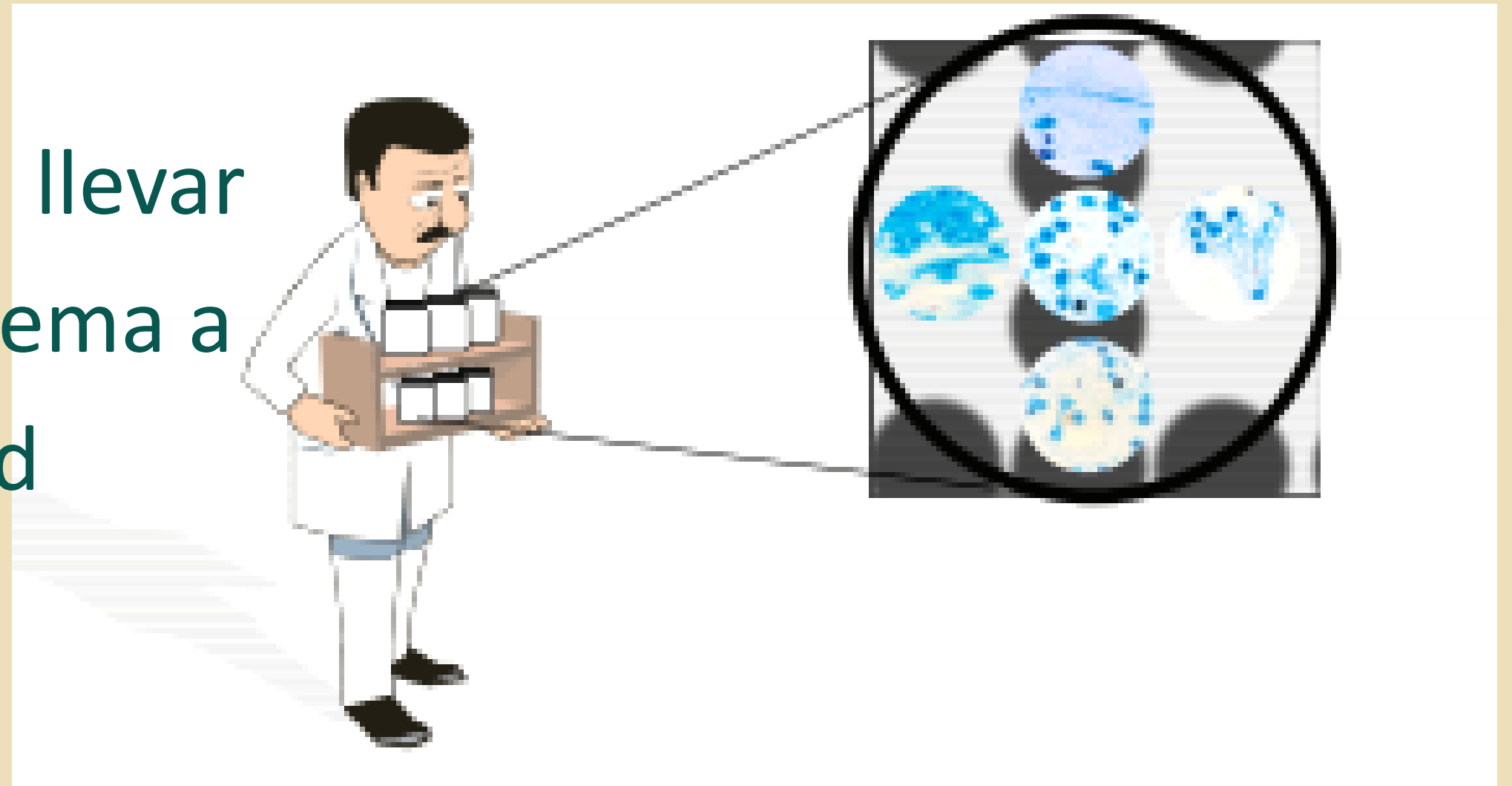
Si tienes tos con flemas debes realizarte estudios de baciloscopia.





# ¿SABÍAS QUE DURANTE EL TRATAMIENTO DEBES REALIZARTE UN ESTUDIO DE FLEMA CADA MES?

Cada mes debes llevar  
una muestra de flema a  
la Unidad de Salud



# ¿QUÉ ES LO QUE DEBES RECORDAR?

En la Unidad de Salud existe un equipo de trabajo dispuesto a ayudarte.

La tuberculosis se manifiesta con tos y flema y es curable si se detecta a tiempo y se sigue el tratamiento correctamente.

La tuberculosis es muy frecuente entre las personas con VIH/SIDA, pero que a pesar de eso la Tuberculosis es prevenible y curable en estas personas.

Los medicamentos son gratuitos por el tiempo que sea necesario.

No estas sólo, en todas las Unidades de Salud estamos para servirte, apoyarte y orientarte.

En la consulta segura te damos información y asesoría para prevenir y atender cualquier riesgo para tu salud.

